

COMMUNIQUÉ DE PRESSE

13 FÉVRIER 2019



CÉLÉBREZ LA SAINT-VALENTIN AVEC SNCF TRANSILIEN

À l'occasion de la Saint-Valentin, SNCF Transilien propose à ses clients plusieurs animations, le jeudi 14 février. Au programme : concerts, distribution de roses, enregistrements et diffusion de messages d'amour.

LIGNES D & R



Cette année, jusqu'au 17 février, la Saint-Valentin sera déclinée autour de 5 thématiques sur les Lignes D et R de SNCF Transilien: traversées de voies, correspondances, appli SNCF, incivilités et panel.

Dans certaines gares, dont **Villeneuve Saint-Georges**, les clients ont également pu enregistrer au préalable leur déclaration qui sera diffusée le 14 février.

LIGNE J

Le 14 février, la Ligne J lance l'opération « The Word of love ». En se rendant sur les stands mis en place dans les gares de la ligne, les clients pourront déposer leurs messages d'amour à l'attention de leur amoureux(ses). Un livret sera ensuite constitué à l'issue de l'opération avec les différents mots collectés.

L'opération « The Word of love » se déroulera dans les gares suivantes :

- Tout le secteur de Conflans (du Val d'Argenteuil à Eragny Neuville) : de 7h à 9h et de 17h à 19h
- Gisors : de 6h30 à 9h et de 17h à 19h
- Les Mureaux : de 7h à 9h
- Meulan : de 7h à 9h
- Argenteuil : de 10h à 20h
- Mantes la-Jolie: de 7h à 9h et de 17h à 19h



LIGNES L & A

Deux concerts interactifs sur le thème de l'amour (chansons sur proposition des clients) seront organisés dans les gares suivantes :

- Maisons Lafitte : de 18h à 19h
- Versailles Rives Droite : de 18h à 19h

LIGNE B

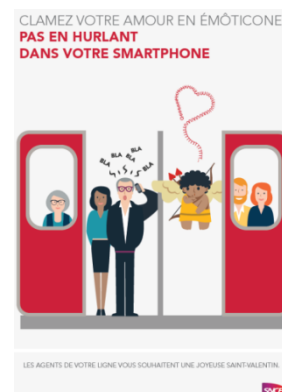
De 16h à 18h30, une distribution de sucreries en forme de cœur et de rose se fera en gare de **Villeparisis** et **Mitry Claye** et aussi à bord des trains par les Equipes mobiles de la ligne.

LIGNE H

En gare de **Saint-Leu La Forêt** les clients pourront déposer leurs messages en remplissant un formulaire. Les agents se chargeront de les diffuser le matin du 14 février.

Des animations sont également proposées dans les gares suivantes :

- **Pontoise**, le matin et l'après-midi : exposition de photos anciennes sur le thème de la Saint-Valentin, affichage de mots d'amour des clients et distribution de sucreries
- **Montigny Beauchamp**, le matin : affichage de mots des clients pour leur Valentin et/ou Valentine et distribution de sucreries.
- **Enghien les Bains**, le matin et en soirée : animation sur le thème de l'amour.



LIGNES E & P

Des roses rouges seront distribuées aux clients des lignes E et P pour la Saint-Valentin dans les gares suivantes :

- **Ligne E** : Hausmann Saint-Lazare, Magenta, Rosa Parks, Chelles Gournay, Le Raincy, Villiers-sur-Marne, Emerainville, Tournan, Noisy-le-Sec
- **Ligne P** : Paris Est, Meaux, Chelles Gournay, Tournan, Nangis

LIGNE C

Entre le 1^{er} et le 6 février, les Equipes Mobiles de Ligne ont recueilli des messages enregistrés par les clients dans les gares et à bord des trains.

Parmi les messages enregistrés, 14 ont été tirés au sort.

Ces messages seront diffusés le 14 février, toute la journée, dans une dizaine de gares et aux heures choisies par les clients.

Une distribution de chaufferettes en forme de cœur et de rose aura également lieu dans les gares suivantes :

- **Invalides** : de 08h à 10h
- **Saint-Michel Notre-Dame** : de 17h à 19h
- **Avenue Foch** : de 17h à 19h
- **Porte de Clichy** : de 17h à 19h
- **Paris Austerlitz ou Bibliothèque F. Mitterrand** : de 17h à 19h

LIGNE N

Les clients des gares de **Dreux** et **Villepreux Les Clayes** pourront participer à un quiz pour tenter de remporter une jolie rose.

RDV le jeudi 14 février à Villepreux Les Clayes de 17h à 19h et à Dreux de 16h30 à 18h30.

